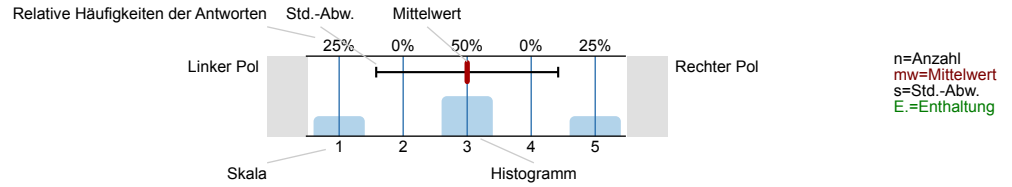




Auswertungsteil der geschlossenen Fragen

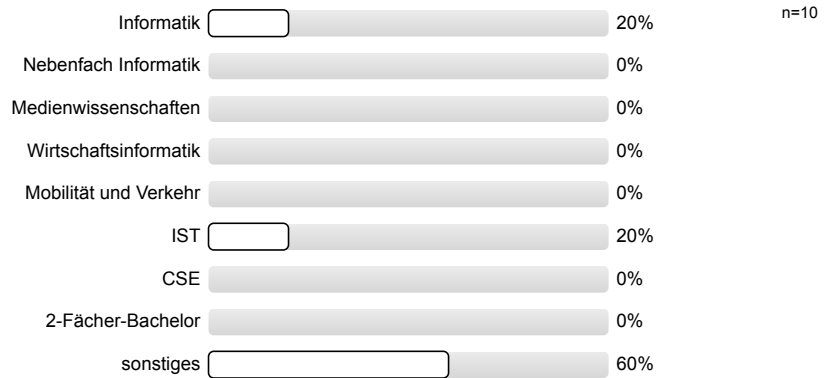
Legende

Frage

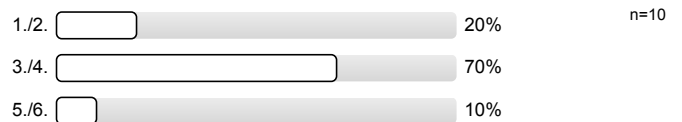


1. Studium

1.1) In welchem Studiengang sind Sie eingeschrieben?



1.2) In welchem Fachsemester studieren Sie?



2. Allgemeines/Persönliches

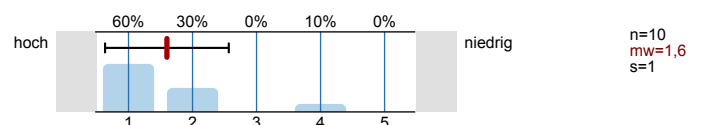
2.1) Hatten Sie vorher schon (praktische) Erfahrung in dem behandelten Aufgabengebiet?



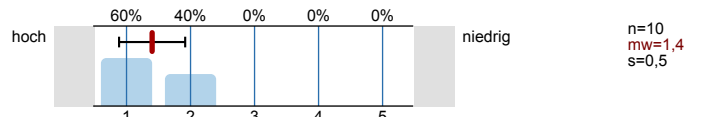
2.2) Fehlten Ihnen notwendige Vorkenntnisse? (Wenn ja, bitte unter 7.1 erläutern.)



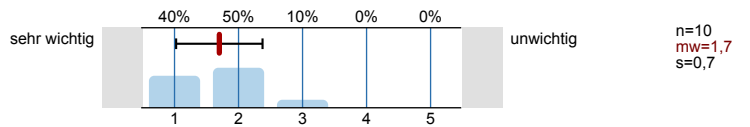
2.3) Ihr Interesse, Ihre Motivation bezüglich der Thematik war anfangs...



2.4) Ihr Interesse an der Thematik ist jetzt...

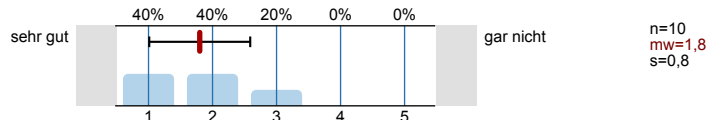


2.5) Erscheint Ihnen der Stoff wichtig für Ihre Ausbildung?

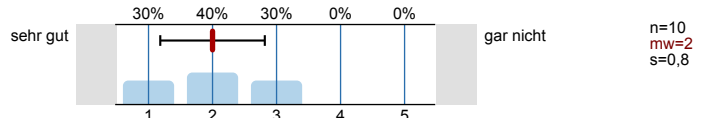


3. Teamarbeit

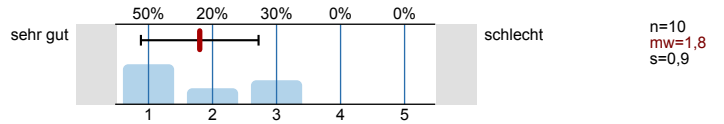
3.1) Wie kamen Sie mit den anderen Mitgliedern aus Ihrer Gruppe zurecht?



3.2) Wie funktionierte die Arbeitsteilung in Ihrem Team?

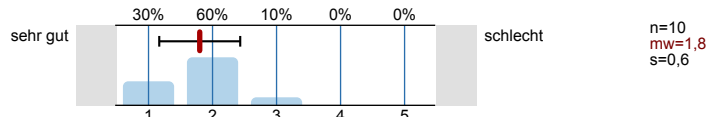


3.3) In einer Gruppe mit unbekanntem Menschen zu arbeiten fand ich...

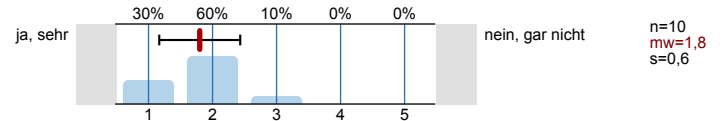


4. Inhaltliches/Aufgabenbearbeitung

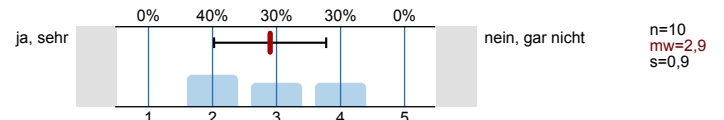
4.1) Wie bewerten Sie die (inhaltliche) Strukturierung der Veranstaltung?



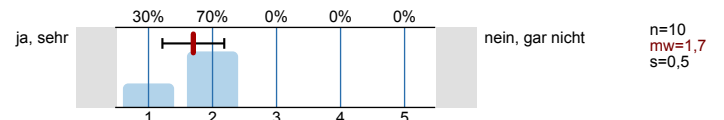
4.2) Fanden Sie die Aufgaben interessant?



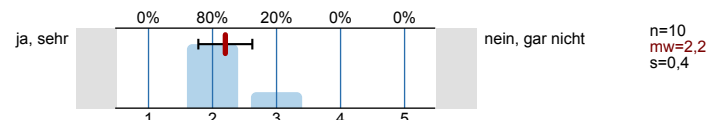
4.3) Schätzen Sie den Inhalt des Praktikums unabhängig von seiner Qualität als schwierig ein?



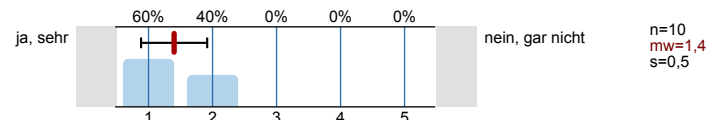
4.4) Fanden Sie die Aufgaben praxisnah?



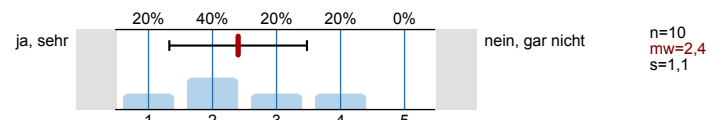
4.5) War der Stoff aktuell?



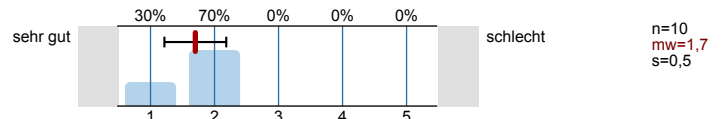
4.6) Passten die Aufgaben/das Thema zum Stoff der zugehörigen Vorlesung?



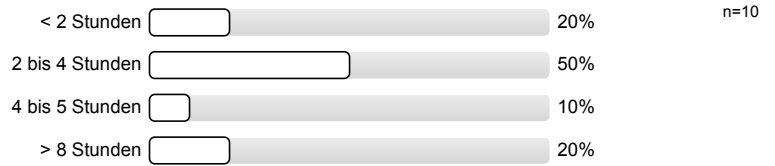
4.7) Waren die ausgegebenen Unterlagen nützlich/vollständig?



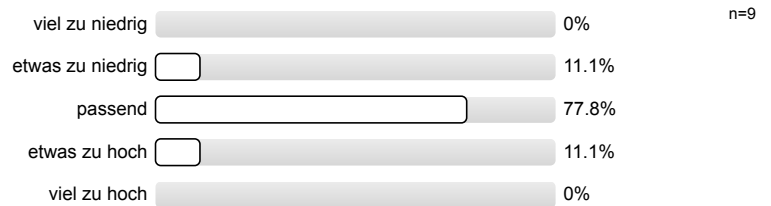
4.8) Wie gut war die Arbeitsumgebung (Hard- und Software)?



4.9) Wie hoch war Ihr durchschnittlicher Arbeitsaufwand pro Woche für Vor- und Nachbereitung?

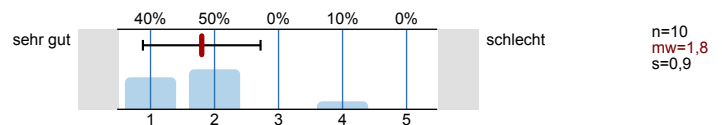


4.10) Für Bachelor/Master-Studierende: Wie bewerten Sie Ihren persönlichen Arbeitsaufwand (Ist-Workload) im Vergleich zu den Leistungspunkten der Lehrveranstaltung (Soll-Workload)?

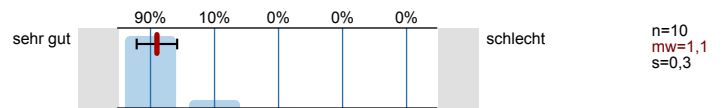


5. Organisation/Betreuung

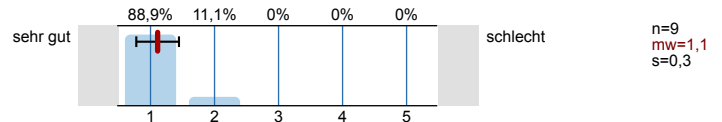
5.1) Wie beurteilen Sie die zeitliche Organisation der Lehrveranstaltung?



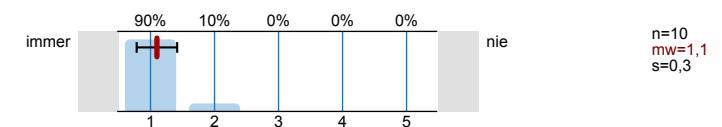
5.2) Wie fanden Sie die fachliche Kompetenz der Betreuung?



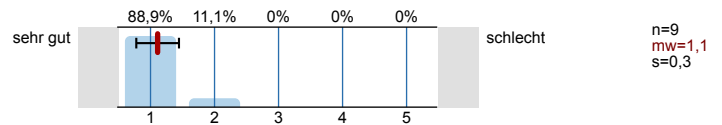
5.3) Wie verständlich konnten die Betreuer Ihre Fragen beantworten?



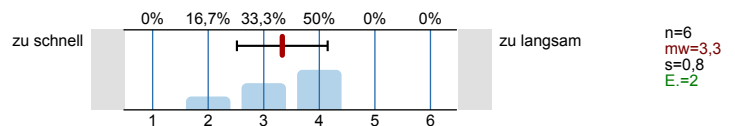
5.4) Wie gut waren die Betreuer für Sie verfügbar?



5.5) Wie beurteilen Sie die Betreuung durch die Mitarbeiter insgesamt?

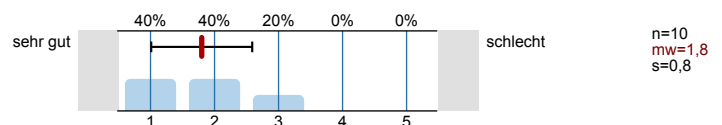


5.6) War das Tempo der Lehrveranstaltung angemessen?

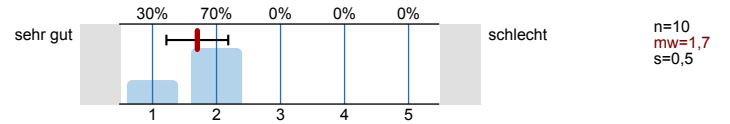


6. Gesamtbewertung

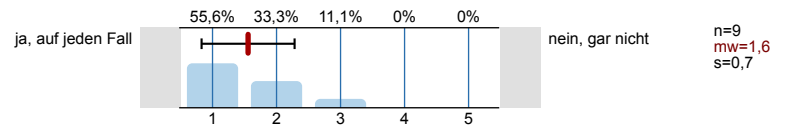
6.1) Wie schätzen Sie den Lerneffekt des Praktikums ein?



6.2) Wie fanden Sie die Veranstaltung insgesamt?

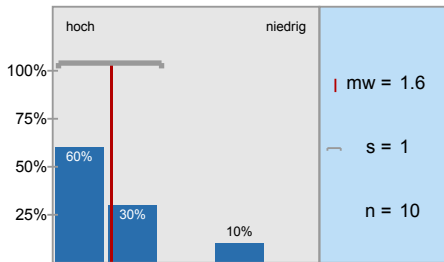


6.3) Würden Sie das Praktikum weiterempfehlen?

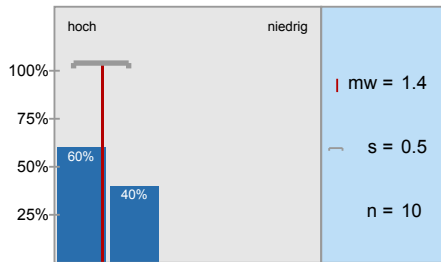


Histogramme zu den Skalafragen

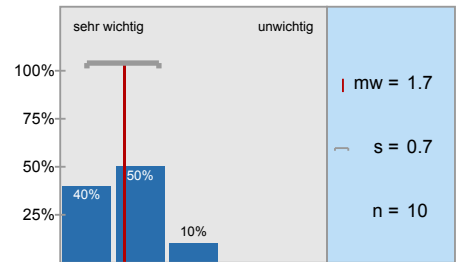
Ihr Interesse, Ihre Motivation bezüglich der Thematik war anfangs...



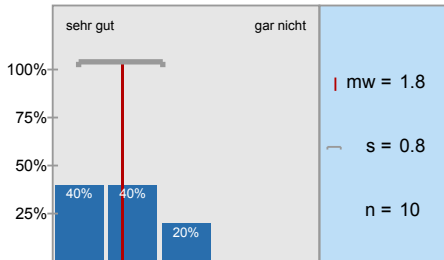
Ihr Interesse an der Thematik ist jetzt...



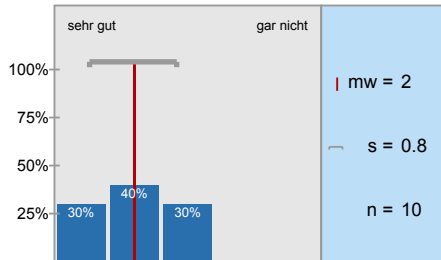
Erscheint Ihnen der Stoff wichtig für Ihre Ausbildung?



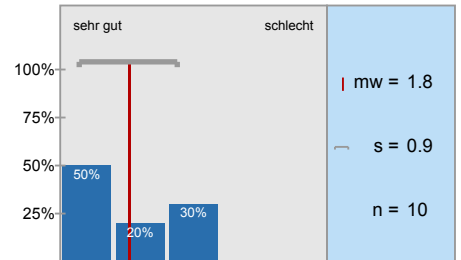
Wie kamen Sie mit den anderen Mitgliedern aus Ihrer Gruppe zurecht?



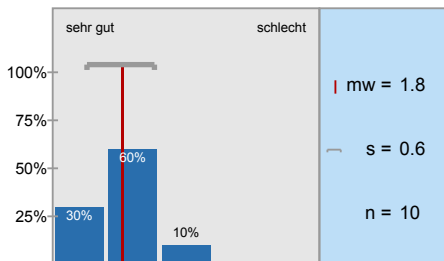
Wie funktionierte die Arbeitsteilung in Ihrem Team?



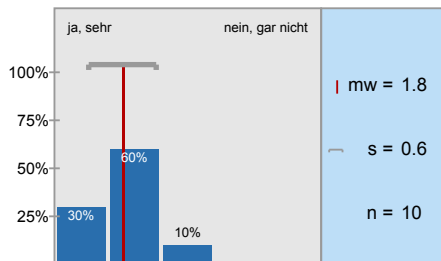
In einer Gruppe mit unbekanntem Menschen zu arbeiten fand ich...



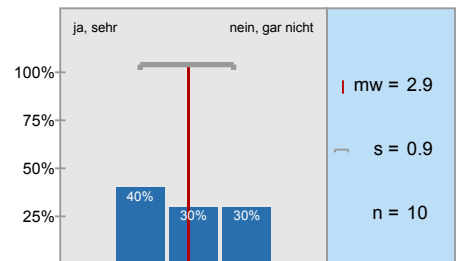
Wie bewerten Sie die (inhaltliche) Strukturierung der Veranstaltung?



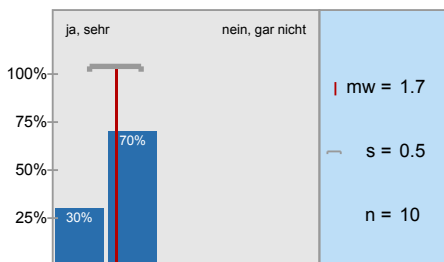
Fanden Sie die Aufgaben interessant?



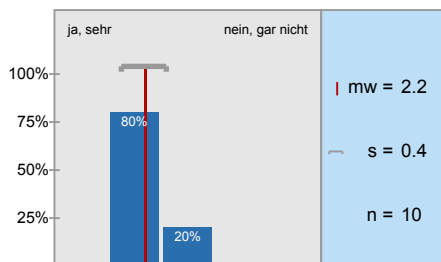
Schätzen Sie den Inhalt des Praktikums unabhängig von seiner Qualität als schwierig ein?



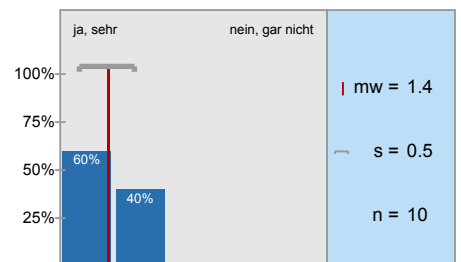
Fanden Sie die Aufgaben praxisnah?



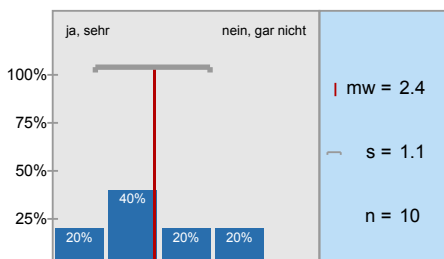
War der Stoff aktuell?



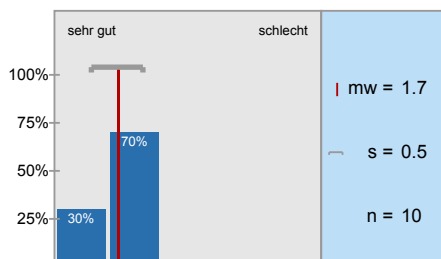
Passten die Aufgaben/das Thema zum Stoff der zugehörigen Vorlesung?



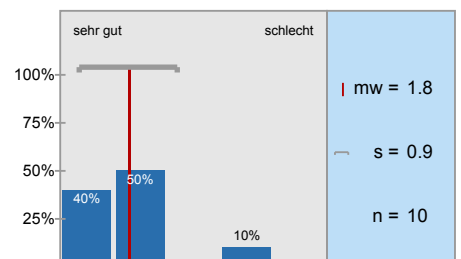
Waren die ausgegebenen Unterlagen nützlich/vollständig?



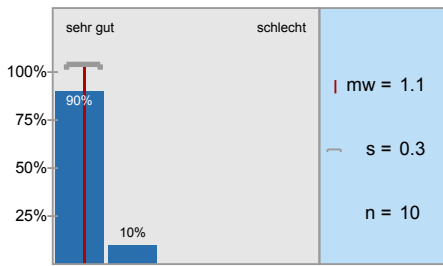
Wie gut war die Arbeitsumgebung (Hard- und Software)?



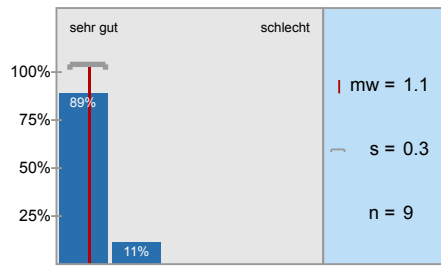
Wie beurteilen Sie die zeitliche Organisation der Lehrveranstaltung?



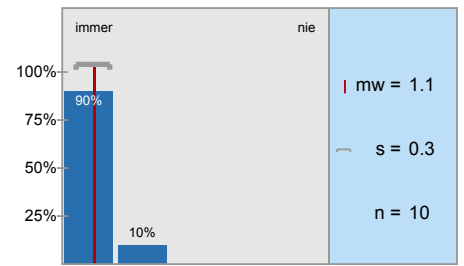
Wie fanden Sie die fachliche Kompetenz der Betreuung?



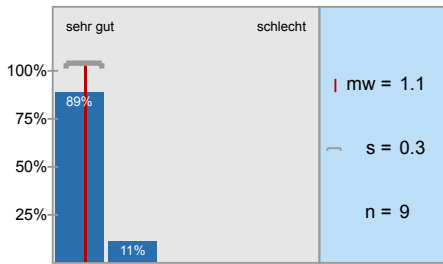
Wie verständlich konnten die Betreuer Ihre Fragen beantworten?



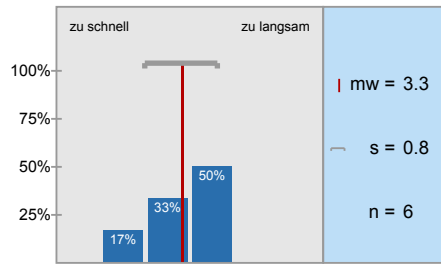
Wie gut waren die Betreuer für Sie verfügbar?



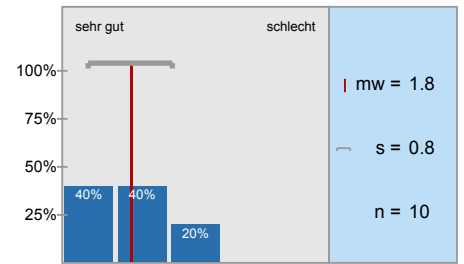
Wie beurteilen Sie die Betreuung durch die Mitarbeiter insgesamt?



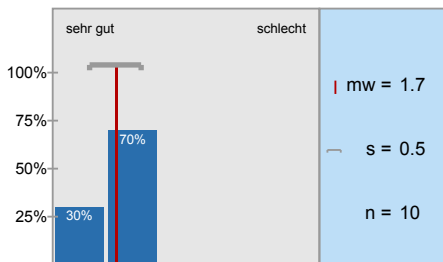
War das Tempo der Lehrveranstaltung angemessen?



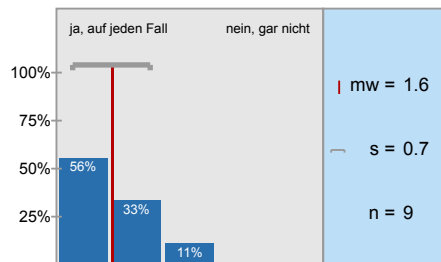
Wie schätzen Sie den Lerneffekt des Praktikums ein?



Wie fanden Sie die Veranstaltung insgesamt?



Würden Sie das Praktikum weiterempfehlen?



Profilinie

Teilbereich: Carl-Friedrich-Gauss-Fakultät - Informatik

Name der/des Lehrenden: Prof. Dr. Jochen Steil

Titel der Lehrveranstaltung: Robotik-Praktikum
(Name der Umfrage)

Verwendete Werte in der Profillinie: Mittelwert

2. Allgemeines/Persönliches

2.3) Ihr Interesse, Ihre Motivation bezüglich der Thematik war anfangs...	hoch				niedrig	n=10	mw=1,6	md=1,0	s=1,0
2.4) Ihr Interesse an der Thematik ist jetzt...	hoch				niedrig	n=10	mw=1,4	md=1,0	s=0,5
2.5) Erscheint Ihnen der Stoff wichtig für Ihre Ausbildung?	sehr wichtig				unwichtig	n=10	mw=1,7	md=2,0	s=0,7

3. Teamarbeit




3.1) Wie kamen Sie mit den anderen Mitgliedern aus Ihrer Gruppe zurecht?	sehr gut				gar nicht	n=10	mw=1,8	md=2,0	s=0,8
3.2) Wie funktionierte die Arbeitsteilung in Ihrem Team?	sehr gut				gar nicht	n=10	mw=2,0	md=2,0	s=0,8
3.3) In einer Gruppe mit unbekanntem Menschen zu arbeiten fand ich...	sehr gut				schlecht	n=10	mw=1,8	md=1,5	s=0,9

4. Inhaltliches/Aufgabenbearbeitung




4.1) Wie bewerten Sie die (inhaltliche) Strukturierung der Veranstaltung?	sehr gut				schlecht	n=10	mw=1,8	md=2,0	s=0,6
4.2) Fanden Sie die Aufgaben interessant?	ja, sehr				nein, gar nicht	n=10	mw=1,8	md=2,0	s=0,6
4.3) Schätzen Sie den Inhalt des Praktikums unabhängig von seiner Qualität als schwierig ein?	ja, sehr				nein, gar nicht	n=10	mw=2,9	md=3,0	s=0,9
4.4) Fanden Sie die Aufgaben praxisnah?	ja, sehr				nein, gar nicht	n=10	mw=1,7	md=2,0	s=0,5
4.5) War der Stoff aktuell?	ja, sehr				nein, gar nicht	n=10	mw=2,2	md=2,0	s=0,4
4.6) Passten die Aufgaben/das Thema zum Stoff der zugehörigen Vorlesung?	ja, sehr				nein, gar nicht	n=10	mw=1,4	md=1,0	s=0,5
4.7) Waren die ausgegebenen Unterlagen nützlich/vollständig?	ja, sehr				nein, gar nicht	n=10	mw=2,4	md=2,0	s=1,1
4.8) Wie gut war die Arbeitsumgebung (Hard- und Software)?	sehr gut				schlecht	n=10	mw=1,7	md=2,0	s=0,5

5. Organisation/Betreuung

5.1) Wie beurteilen Sie die zeitliche Organisation der Lehrveranstaltung?	sehr gut				schlecht	n=10	mw=1,8	md=2,0	s=0,9
5.2) Wie fanden Sie die fachliche Kompetenz der Betreuung?	sehr gut				schlecht	n=10	mw=1,1	md=1,0	s=0,3
5.3) Wie verständlich konnten die Betreuer Ihre Fragen beantworten?	sehr gut				schlecht	n=9	mw=1,1	md=1,0	s=0,3

5.4) Wie gut waren die Betreuer für Sie verfügbar?	immer		nie	n=10	mw=1,1	md=1,0	s=0,3
5.5) Wie beurteilen Sie die Betreuung durch die Mitarbeiter insgesamt?	sehr gut		schlecht	n=9	mw=1,1	md=1,0	s=0,3
5.6) War das Tempo der Lehrveranstaltung angemessen?	zu schnell		zu langsam	n=6	mw=3,3	md=3,5	s=0,8

6. Gesamtbewertung

6.1) Wie schätzen Sie den Lerneffekt des Praktikums ein?	sehr gut		schlecht	n=10	mw=1,8	md=2,0	s=0,8
6.2) Wie fanden Sie die Veranstaltung insgesamt?	sehr gut		schlecht	n=10	mw=1,7	md=2,0	s=0,5
6.3) Würden Sie das Praktikum weiterempfehlen?	ja, auf jeden Fall		nein, gar nicht	n=9	mw=1,6	md=1,0	s=0,7

7. Anmerkungen

7.1) Was war gut, was war weniger gut oder haben Sie Verbesserungsvorschläge?

Mehr Hinweise zur Programmierung in C++, einige Befehle kennt man nicht und ohne Betreuer kommt man sonst nicht weiter

Fehlende Vorkenntnis von C++

Robot I/II Vorkenntnisse habe ich, aber Bildverarbeitung leider nicht.

Die Methode zur Lokalisierung in Aufgabe 4 ist nicht so klar. Wenn man vor dem Versuch auch Quellcode downloaden kann, ist es besser auf den Versuch zu vorbereiten.

wenn möglich, besser Programm (Code) vor Praktikum zu geben, kann dann besser verstehen und darauf vorbereiten.